

NORBERTO GIL

"N"

24 de febrero - 31 de marzo 2012

Galería Birimbao. Sevilla.

The background of the entire page is a repeating pattern of thin yellow lines forming a grid of diamonds (rhombuses).

NORBERTO GIL

"N"

EXPOSICIÓN

Título

«N»

Autor

Norberto Gil

CATÁLOGO

Edita

Galería Birimbao. Sevilla.

Texto

Galería Birimbao

Maquetación y diseño

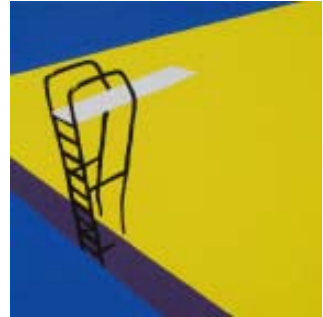
Miguel Romero

Fotografías

Norberto Gil

La arquitectura ha sido en muchas ocasiones fuente de inspiración en la obra de Norberto Gil (Sevilla, 1975). La ha tratado como un espacio habitable, un monumento, un soporte para «lo vegetal» o un simple estudio de luces y sombras.

Ya en el año 1998, en colaboración con Miki Leal, titulan a su primera muestra juntos «Edifica» expuesta en la galería Marta Moore, y hacen una referencia a lo arquitectónico en sus esculto-pinturas. Posteriormente en el año 2008 en la serie «Espacio-Bosque», expuesta en la sala Kastelar, encontramos piezas claves con claros referentes arquitectónicos, indagando en conceptos como lo espacial, la arquitectura-estancia, los espacios-depósito o los proyectos de construcción. En 2009 en la serie «Hábitat Vegetal» presentada en DMencia nos muestra una visión de la arquitectura basada en la construcción a partir de la sombra, es entonces cuando más se simplifica la paleta del artista y todas las piezas se reducen al negro sobre blanco.



La serie que presentamos estos días en la galería Birimbao tiene dos aspectos destacables. El primero sería la coherencia formal y temática, ya que volvemos a ver un interés en el artista por representar la arquitectura de una forma similar a como lo venía haciendo en lo que a la aplicación de la materia se refiere, utilizando el color de forma plana influido por el diseño. El otro aspecto se aprecia en la evolución de la gama cromática utilizada por el artista; el color, por tanto, se hace protagonista en toda la serie, aparecen gamas de complementarios para realzar la luz.

El tema de la muestra está inspirado en la obra del arquitecto austriaco Richard Neutra, muy desarrollada en la costa pacífica de Estados Unidos. En la obra de Neutra, a menudo, podemos apreciar la inclusión de la arquitectura en entornos naturales inhóspitos o áridos, sobre todo en las casas realizadas en el desierto. Un ejemplo claro son las casas Kaufmann y Miller, ubicadas en el desierto de Palm Springs, que evocan la fina arquitectura japonesa de las casas de té que tanto apreciaba Neutra. Este concepto de «habitar en lo inhabitable» en la obra de Neutra es el que atrae de forma especial a Norberto Gil, y lo ha llevado a la reflexión estética sobre la ubicación de la arquitectura.





Salón de té. vdl2 2012
Acrílico sobre lienzo 114 x 146 cm.



Casa Kaufmann. Rocas 2012
Acrílico sobre lienzo 73 x 92 cm.



La tumbona de Kaufmann 2012
Acrílico sobre lienzo 73 x 50 cm.



La biblioteca de Kaufmann 2012
Acrílico sobre lienzo 73 x 50 cm.



La silla de Kaufmann 2012
Acrílico sobre lienzo 73 x 92 cm.



Casa Lovell 2012
Acrílico sobre lienzo 92 x 92 cm.



Casa de reposo 2012
Acrílico sobre lienzo 92 x 92 cm.



La piscina de Kaufmann 2012
Acrílico sobre papel 150 x 100 cm.



Oasis 2012
Acrílico sobre papel 150 x 100 cm.



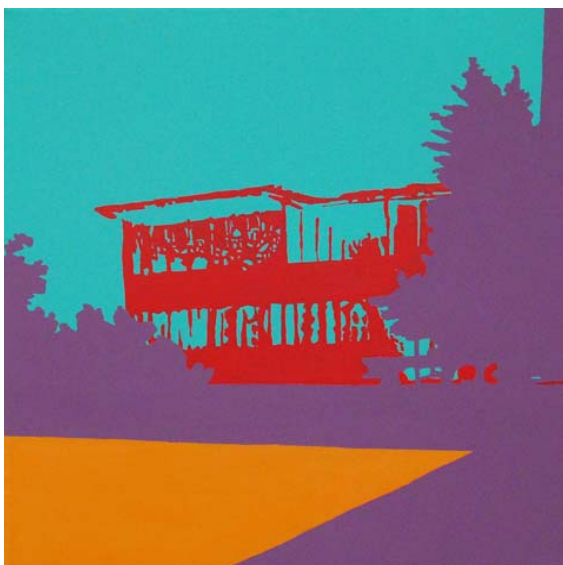
Pool 2012
Acrílico sobre papel 150 x 100 cm.



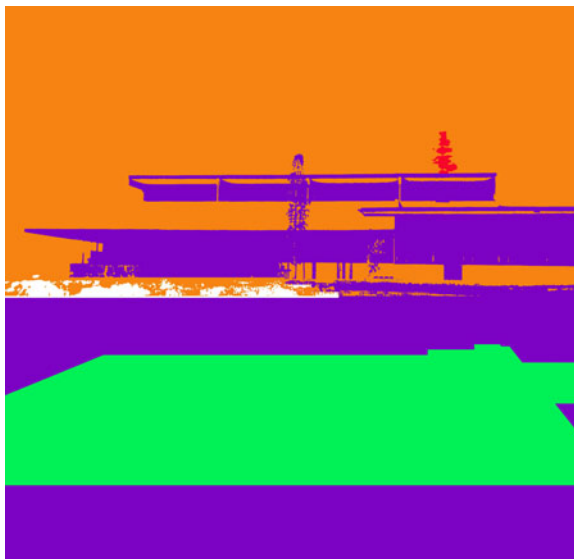
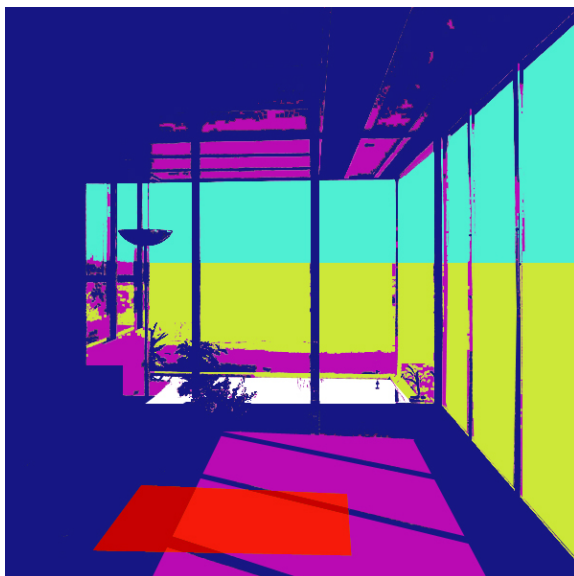
William house 2012
Acrílico sobre papel 150 x 100 cm.



Sala de estar. VDL 1 2012
Acrílico sobre papel 146 x 114 cm.



Serie piscinas 2012
Acrílico sobre lienzo 30 x 30 cm.



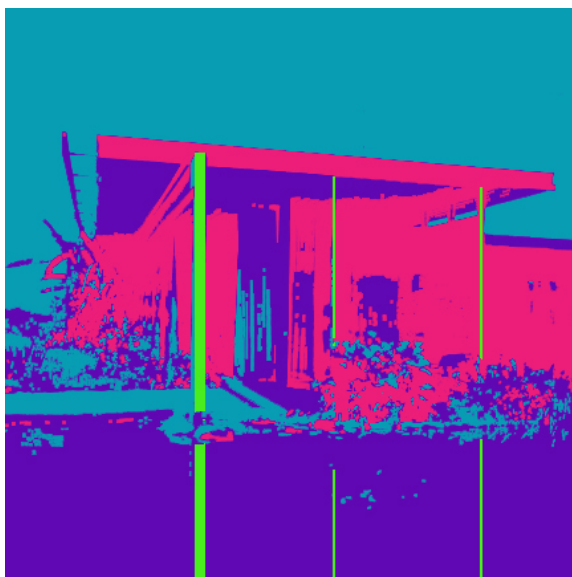
Serie piscinas 2012
Acrílico sobre lienzo 30 x 30 cm.



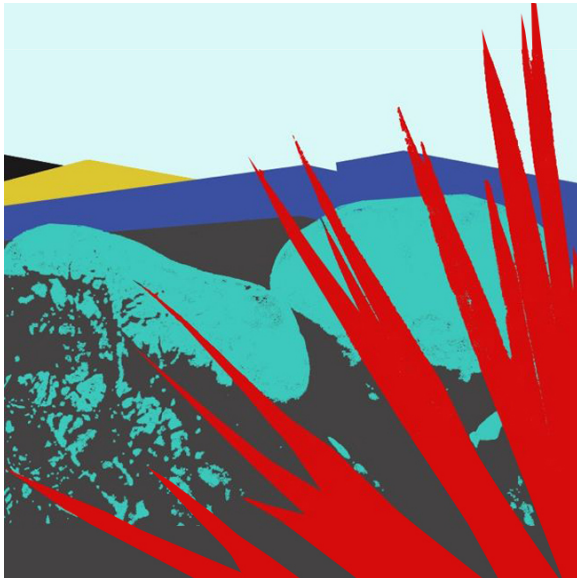
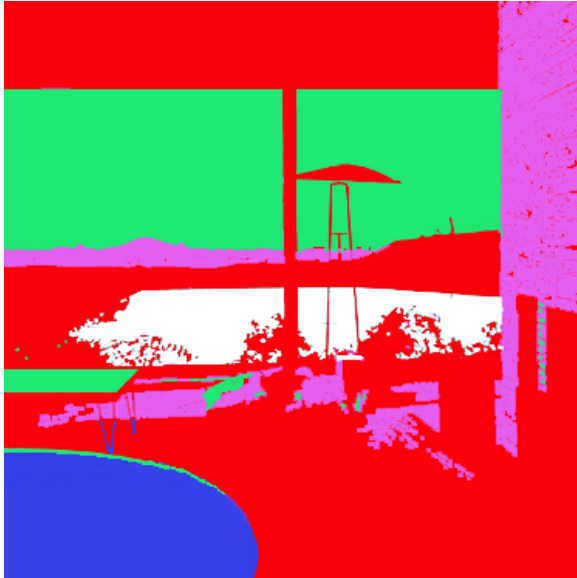
Serie piscinas 2012
Acrílico sobre lienzo 30 x 30 cm.



Serie piscinas 2012
Acrílico sobre lienzo 30 x 30 cm.



Serie piscinas 2012
Acrílico sobre lienzo 30 x 30 cm.



Serie piscinas 2012
Acrílico sobre lienzo 30 x 30 cm.



Norberto Gil

1975 Sevilla

Exposiciones individuales

- 2012 - «N». Galería Birimbao. Sevilla.
- 2009 - Habitat Vegetal. D-Mencía. Premio Proyectos jóvenes artist as. Doña Mencía. Córdoba.
- 2008 - Espacio-Bosque. Sala Kstelar 22. Delegación Provincial de Sevilla. Consejería de Cultura. Sevilla.
- 2000 - Sociedad orgánica. Galería Isabel Ignacio. Sevilla.
- 1999 - Edifica II. En colaboración con Miki Leal. Caja de Badajoz. Badajoz.
- 1998 - Edifica. En colaboración con Miki Leal. Galería Marta Moore. Sevilla.

Exposiciones colectivas

- 2011 - Premio Focus-Abengoa 201 1. Sevilla.
- 2010 - XII Premio de Pintura Terras de Iria. A Coruña.
- IV Premio internacional de artes plásticas. Fundación Maria José Jove. A Coruña.
- 2009 - Arquitectura y Paisaje. Comisariada por Jesús Reina. Emasesa. Sevilla.
- 2008 - 10 Mostra Unión Fenosa. MACUF. A Coruña.
- IAJ Artes Plásticas. Consejería de Juventud. Málaga.
- Premio Arte Joven. Consejería de Obras Públicas y Transportes. Sevilla.
- VI Bial de Artes Pláticas Rafael Botí. Palacio de la Merced. Córdoba.
- Premio Unia de Pintura. CAAC. Sevilla.
- XI Premio de Pintura Terras de Iria. A Coruña.

Exposiciones colectivas

- 2008 - El Golf nuestro de cada día. Galería San Vicente. Sevilla.
- Certamen Artes Plásticas. Museo de Arte Contemporáneo. Alcalá de Guadaíra (Sevilla).
- 2007 - Premio Focus-Abengoa 2007. Sevilla.
- Premio Pepe Espaliú 2007. Córdoba.
- Ingearte XXI. Casa de la Provincia. Sevilla.
- 19º Concurso de Artes Plásticas «Miguel González Sandoval». Lora del Río (Sevilla).
- 2005 - Todo modo. Comisario Jesús Reina. Sala de estar. Sevilla.
- 2004 - Solidarios. Autismo Sevilla. Fundación El Monte. Sevilla.
- 25 Artistas, 25 Poetas. Libro-Exposición itinerante. Sevilla.
- 2003 - La parte chungu. El Arte Joven sevillano de finales del S.XX. Sala de estar. Sevilla.
- 2002 - XXX Certamen Bancaixa de Pintura. IVAM. Valencia.
- V premio Universidad de Sevilla de Pintura. Sevilla.
- Acción-Of. Galería Icaria. Alcalá de Guadaíra (Sevilla).
- Premio I.A.J. de Artes Plásticas. Málaga. CAAC. Sevilla.
- 2001 - RCH1. Richard Chaning Foundation. Sevilla.
- XXIX Premio Nacional de Pintura de Alcalá de Guadaíra (Sevilla).
- My own week. Diputación de Sevilla. Casa de la Moneda. Sevilla.
- Tránsito. Feria de Arte Contemporáneo de Toledo. Galería Isabel Ignacio. Instalación «Tele-visiones». Escuela de Artes. Toledo.
- Art al Hotel 01. Galería Isabel Ignacio. Hotel Inglés. Valencia.
- Solidarios. Artistas solidarios con el SIDA. Centro Andaluz de Arte Contemporáneo. Sevilla.
- «Confidencial». Galería Isabel Ignacio. Sevilla.
- XXXV Salón de Otoño de San Fernando (Cádiz).
- III Certamen Grúas Lozano. Sevilla.
- 2000 - VII Certamen Nacional de Pintura. Caja Rural. Sevilla.
- Art al Hotel 00. Valencia. Galería Isabel Ignacio. Valencia.
- Artissima 2000. Feria de Arte Contemporáneo de Turín. Galería Isabel Ignacio. Turín (Italia).
- Hotel y Arte 2000. Galería Isabel Ignacio. Sevilla.
- 1999 - 99 del 99. Artistas solidarios con el SIDA. Sala Santa Inés. Sevilla.
- La Hora de los Cuentos. Galería Isabel Ignacio. Sevilla.
- Artissima 99. Feria de Arte Contemporáneo de Turín. Galería Isabel Ignacio. Turín (Italia).
- Hotel y Arte 99. Galería Isabel Ignacio. Sevilla.
- I Certamen de Artes Plásticas Arteform. Sevilla.
- VI Certamen Nacional de Pintura. Caja Rural. Sevilla.
- XVII Premio Internacional de Pintura Eugenio Hermoso. Badajoz.
- Art al Hotel 99. Galería Isabel Ignacio. Valencia.

Exposiciones colectivas

- 1999 - XLVIII Certamen Nacional de Pintura de Gibraleón (Huelva).
- XXVIII Concurso de Pintura de Alcalá de Guadaíra (Sevilla).
- 1998 - 12 pintores y un escultor. Galería Marta Moore. Sevilla.
- XIII Premio de Artes Plásticas. Rota (Cádiz).
- VII Concurso Internacional de Pintura. Fundación Barceló. Mallorca.
- Los Inmortales. Escuela de Aparejadores. Sevilla.
- Hotel y Arte 98. Hotel Inglaterra. Galería Isabel Ignacio. Sevilla.
- II Salón de Otoño de la Real Academia de Bellas Artes. A Coruña.
- 1997 - IV Certamen Nacional de Pintura. Caja Rural. Sevilla.
- Certamen Nacional de Pintura. Gibraleón (Huelva).
- Certamen Nacional de Pintura. Cantillana (Sevilla).
- III Premio de Pintura de Pequeño Formato. Agora '99. Cádiz.
- 1996 - Certamen Nacional de Pintura. Higuera de la Sierra (Huelva).
- Certamen Nacional de Pintura. Gibraleón (Huelva).
- Premio de Pintura Gustavo Bacarisas. Sevilla.

Obras en colecciones

- IAJ. Consejería de igualdad y bienestar social. Junta de Andalucía.
- Ayuntamiento de Doña Mencía. Córdoba.
- Consejería de Turismo Comercio y Deporte. Junta de Andalucía.
- Colegio de Ingenieros de Sevilla.
- Colección Grúas Lozano. Sevilla.
- Fundación Barceló. Palma de Mallorca.
- Ayuntamiento de Cantillana. Sevilla.
- Ayuntamiento de Higuera de la Sierra. Huelva.

BIRIMBAO

arte contemporáneo

C/. Alcázares, 5 41003 Sevilla. Tfno. 954 56 10 84
galeriabirimbao@telefonica.net / www.birimbao.es

Horario: lunes de 18,00 a 21,00 h.
martes a viernes de 11,00 a 13,30 y de 18,00 a 21,00 h.
sábado de 11,00 a 13,30 h.

